

# Ouestacro

S.A.  
TRAVAUX D'ACCES DIFFICILES

TRAVAUX DE MAINTENANCE

EN SITES :

CHIMIQUE

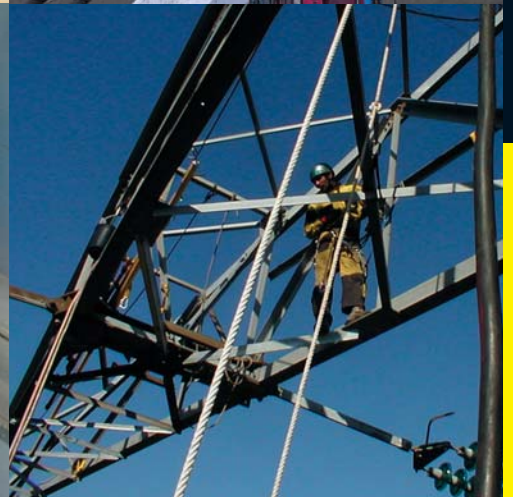
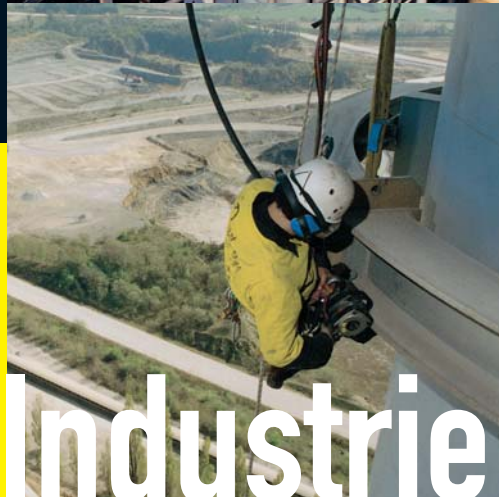
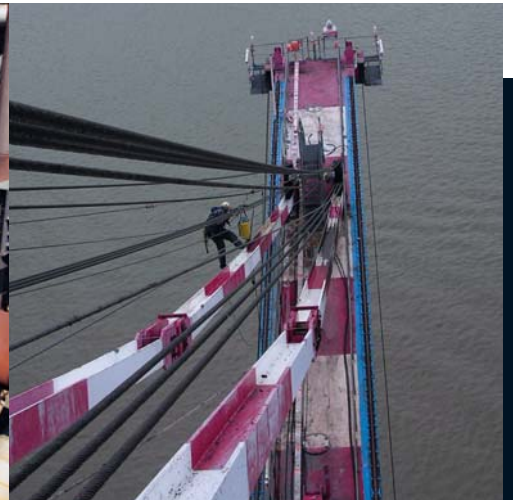
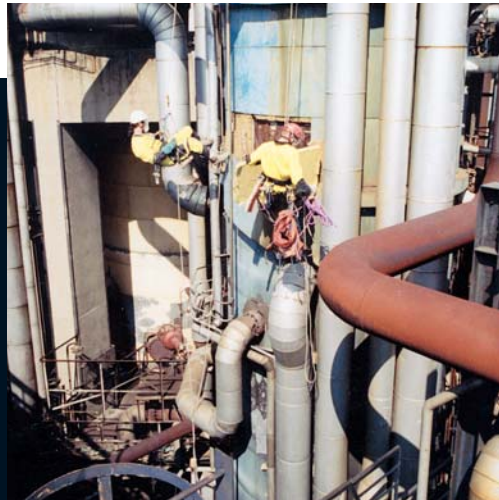
PETROCHIMIQUE

NUCLEAIRE

THERMIQUE

HYDRAULIQUE

INDUSTRIEL CLASSIQUE



# Industrie



*Montage  
plate-forme  
sur pylone*

## Intervention de maintenance en milieu industriel.

De l'expertise et l'inspection en amont, la solution par technique de travaux sur cordes permet d'accéder en toute sécurité sur tout type de site en garantissant souplesse d'intervention et qualité des travaux effectués.

web [www.ouestacro.com](http://www.ouestacro.com)

## Les travaux

De l'analyse préalable par contrôle non destructif aux travaux d'entretien courant :

- Traitement anti-corrosion
- Décalorifugeage
- Charpente/Métallerie
- Ligne de vie
- Filets
- Paratonnerre
- Génie civil

## Contrôle non destructif



## Peinture de portique portuaire



## Charpente métallique



## Affiliations/Qualifications

- 
 Peinture Industrielle  
 Protection Foudre  
 Maçonnerie technicité courante
- 
 MONTAGE LEVAGE  
 Maçonnerie rejointement  
 Confortement de falaise
- 
 Protection foudre
- 
 Agréé sécurité NF EN 795
- 
 UTO  
 Unité technique  
 Opérationnelle
- 
 Comité Français  
 de Certification  
 des Entreprises pour la  
 Formation et le suivi du  
 personnel travaillant sous  
 rayonnement ionisant.
- 
 Syndicat National des  
 Entrepreneurs Spécialistes  
 de Travaux de Réparation et  
 Renforcement de Structures
- 
 Syndicat Français  
 des Entrepreneurs  
 de Travaux en Hauteur

## Travaux de soudure Travaux en milieu confiné



## Travaux de peinture

